

Gynäkologische Tumore

Schwerpunkt Mammakarzinom

Dr. Cornelia Herbstreit
Krankenhaus Havelhöhe Berlin

Alternativmedizin Komplementärmedizin

WHO – Definition:

„Die Begriffe Alternativmedizin / Komplementärmedizin (CAM) umfassen ein breites Spektrum von Heilmethoden, die nicht Teil der Tradition des jeweiligen Landes sind und nicht in das dominante Gesundheitssystem integriert sind.“

Alternativmedizin Komplementärmedizin

Alternative Therapieansätze ersetzen,
komplementäre Therapien ergänzen die
naturwissenschaftlich orientierte Medizin
(Schulmedizin).

Alternativmedizin Komplementärmedizin Integrative Medizin

- ⊗ Verfahren, die die Einheit von Körper und Geist postulieren:
Yoga, Tai-Chi, Meditation, Feldenkreis
- ⊗ Manuelle Verfahren: **Osteopathie, Chirotherapie, Massage**
- ⊗ Arbeit mit Energiefeldern: **Reiki, Therapeutic Touch**
- ⊗ Traditionelle Chinesische Medizin: **Akupunktur**
- ⊗ **Ayurveda**
- ⊗ Traditionelle Europäische Medizin: **Homöopathie, Naturheilverfahren, Anthroposophische Medizin**

Integrative Medizin



- Synergetische Anwendung konventioneller Tech-Medizin und alternativer, biologischer und natürlicher Behandlungsmethoden
- Erwägung aller interner und externer Faktoren, die den Gesundheitszustand beeinflussen (Körper, Psyche, Geist, Soziales Umfeld, Lebensstil)
- Vermehrtes Einsetzen von schonenden, non-invasiven Methoden
- Verstärkter Fokus auf Prävention und Förderung eines gesunden Lebensstils
- Interdisziplinäre Zusammenarbeit von Ärzten, Heilpraktikern, Psychologen und allen Heilberuflern



integr. med.congress 2010

Das viergliedrige Menschenbild in der anthroposophischen Medizin



- ICH
- SEELE
- SELBST
HEILUNGS
ORGANISATION
- KÖRPER

Brustkrebs und Körper

- Tastbefund
- Bildgebende Verfahren
(Mammografie, Mammasonografie)
- Histologie
(Stanzbiopsie)
- Operation
- Adjuvante Therapien



Brustkrebs und Heilungskräfte

- Regeneration
- Vitalität
- Allgemeine Energien
- Fatigue
- Verträglichkeit onkologischer Therapien



Brustkrebs und Seele

- 🎬 Krisensituation
- 🎬 Schock
- 🎬 Angst
- 🎬 Zuversicht
- 🎬 Hoffnung



Brustkrebs und Ich

- 🎬 Persönliche Ziele
- 🎬 Sinnfrage
- 🎬 Biografie



4 Therapieebenen

Ich	Gesprächstherapie
Seele	Musiktherapie Maltherapie Therapeutisches Plastizieren Sprachtherapie
Heilungskräfte	Misteltherapie / Anthroposophika Wickel Rhythmische Massage Heileurhythmie
Körper	Operation Chemotherapie Strahlentherapie

Brustzentrum Havelhöhe Therapeutisches Team



FrauenärztInnen
Gesundheits-und
Krankenpflegerinnen

Musiktherapeut
Maltherapeutin
Heileurhythmistin
Rhythmische Masseurin



Interdisziplinäre
Tumorkonferenz



Onkopsychologinnen



Was bietet das Brustzentrum Havelhöhe

Anmeldung über Hotline-Nummer
mit Terminzusicherung in der
Brustsprechstunde innerhalb von 24 Stunden

Brustsprechstunde Havelhöhe

- Gespräch zur individuellen Situation
- Untersuchung durch Spezialisten
- Mammasonographie
- Mammographie im Hause am gleichen Tag
- Ultraschallgesteuerte Stanzbiopsie mit
- Schnellschnittbefundung innerhalb von 2 Stunden
- Befundbesprechung am selben Tag
- Individuelle Therapieplanung mit den BrustoperateurInnen

Brustoperation Havelhöhe

Aufnahmetag

- ⊗ Planung der Begleittherapien nach individuellen Bedürfnissen: rhythmische Massage, Musiktherapie, Maltherapie, Heileurhythmie
- ⊗ Umgehende Kontaktaufnahme durch die Onkopsychologin
- ⊗ Radionuklidumspritzung zur Sentineldarstellung
- ⊗ Lymphabflußszintigraphie mit Befundbesprechung
- ⊗ Ausbreitungsdiagnostik (Abdomensonos, Röntgen Thorax)

Brustzentrum Havelhöhe

Operation

- ⊗ 80% brusterhaltende Therapie
- ⊗ Intraoperative Schnellschnittbefundung der Tumorresektatränder
- ⊗ Intraoperative Schnellschnittbefundung des Sentinel-Lymphknotens und ggf. Axilladisektion in gleicher Operation

Brustzentrum Havelhöhe

Tumorkonferenz

- ⊗ Einzelfallvorstellung und Therapieplanung
- ⊗ Gynäkologen, Pathologen, Radiologen, Onkologen, Strahlentherapeuten



Brustzentrum Havelhöhe

Begleitende Therapien

- ⊗ Rhythmische Massage nach Ita Wegmann
- ⊗ Heileurhythmie
- ⊗ Maltherapie
- ⊗ Musiktherapie
- ⊗ Gesprächstherapie mit einer Psychoonkologin

Brustzentrum Havelhöhe Rhythmische Massage



Der Mensch wird in seinem seelischen Inneren berührt
Und das aus dem Rhythmus Geratene wird wieder in einen Gleichklang
gebracht



Brustzentrum Havelhöhe Heileurythmie

Bewusst ausgeführte Sprachbewegungen
als eine Form der Bewegungstherapien

Brustzentrum Havelhöhe Maltherapie



Fallen wir aus dem
Gleichgewicht, erkranken
wir.

Kein Mensch gleicht dem
anderen, jede Krankheit hat
ihren individuellen Prozess..

Brustzentrum Havelhöhe Musiktherapie



Musiktherapie bezieht sich auf die seelische Ebene.
Individuell abgestimmte therapeutische Übungen auf speziellen Instrumenten, mit Singen und Bewegungen, wirkt bis auf die organisch-funktionelle Ebene regulierend und ordnend.

Brustzentrum Havelhöhe therapeutisches Plastizieren



Gestalten - Verändern – von allen Seiten anschauen – Gewichtungen schaffen
aufbauen – abtragen

Therapie mit direktem Einfluss auf die gestaltenden Lebenskräfte des Menschen.



Brustzentrum Havelhöhe

Gesprechstherapie

Gesprächstherapie wendet sich an das Ich.

Bessere Krankheitsbewältigung, wenn der Mensch der eigenen Biographie sowohl rückschauend als auch in die Zukunft blickend einen Sinn zu geben vermag, seine Lebensziele formulieren kann und sein Handeln danach ausrichtet.

Misteltherapie



- ❁ Häufigste alternative Begleittherapie (60% aller Karzinompatienten)
- ❁ Immunmodulation
- ❁ Pos. Effekt auf Nebenwirkungen von Chemo- und Strahlentherapie
- ❁ Linderung tumorbedingter Schmerzen
- ❁ Prävention und Behandlung von Fatigue
- ❁ Verbesserung der Lebensqualität und des Gesamtüberlebens
- ❁ Verbesserung zirkadianer Rhythmen (Schlaf)

Brustzentrum Havelhöhe

Äußere Anwendungen

- ☉ Schafgarbe-Leberwickel
- ☉ Ingwer-Nierenwickel
- ☉ Oxalis-Bauchwickel
- ☉ Lavendel-Fußeinreibung
- ☉ Aurum/Lavendel/Rosae - Herzsalbenlappen

Brustzentrum Havelhöhe

Entlassmanagement

- ⦿ Individueller Therapie- und Nachsorgeplan nach den Empfehlungen der Tumorkonferenz
- ⦿ Netzwerkarbeit
- ⦿ Terminvermittlung in Strahlentherapie oder onkologischer Praxis
- ⦿ Einweisung in die Misteltherapie mit Anleitung zu Selbstverabreichung

Brustzentrum Havelhöhe

Fatigue

- ⊗ bei 58% relevantes Alltagssymptom
- ⊗ bei 70 – 92% häufigstes Symptom unter Chemotherapie/ Strahlentherapie
- ⊗ bei 20 - 36% der rezidivfreien Brustkrebspatientinnen noch 1 – 8 Jahre nach Erstdiagnose
- ⊗ enge Korrelation mit zahlreichen chronologischen Störungen (Schlaf, Ruhe-Aktivitäts-Rhythmus, zirkadianer Temperaturrhythmus)

Brustzentrum Havelhöhe

Fatigue

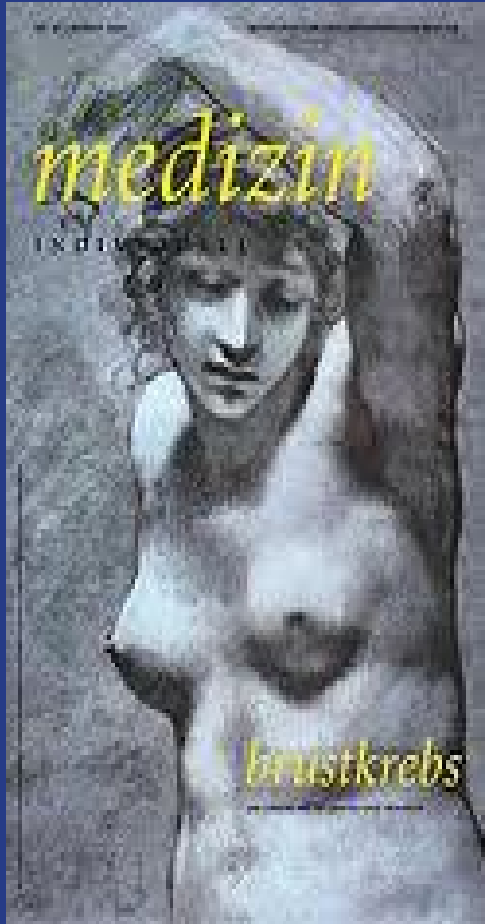
Multimodales Behandlungskonzept als Gruppentherapie
(Studie)

- ⊗ Bewegungstherapie (aerobes Training)
- ⊗ Heileurhythmie
- ⊗ Malthherapie
- ⊗ Schlafeducation
- ⊗ Psychoeducation

Kröz 2010

Ambulante Therapiegruppe im Aufbau

- 🎬 10 Wochen 1 x wöchentlich
- 🎬 Gesprächstherapie
- 🎬 Heileurhythmie
- 🎬 Rhythmische Massage
- 🎬 Maltherapie



Der Mensch ist mehr
als sein Körper und
die Summe seiner
Krankheitssymptome

Vielen Dank!



